



Строгая роскошь

Владелец приобрел квартиру с уже готовыми планировкой и дизайн-проектом. Но ни состав и расположение помещений, ни стиль будущего оформления его не устраивали, поэтому работа над созданием интерьера была начата «с чистого листа». Тщательно продуманные дизайнерские решения позволили сформировать уютную, теплую и в то же время по-мужски строгую среду обитания. Впечатление благородной сдержанности оставляет доминирующая цветовая гамма — спокойная, сероватая, чуть «припыленная» — в сочетании с немногочисленными яркими стильными акцентами. Дизайнерская мебель, дорогие аксессуары и предметы декора делают современный с элементами классики интерьер в мужском стиле интересным, придают ему черты изысканности и роскоши.

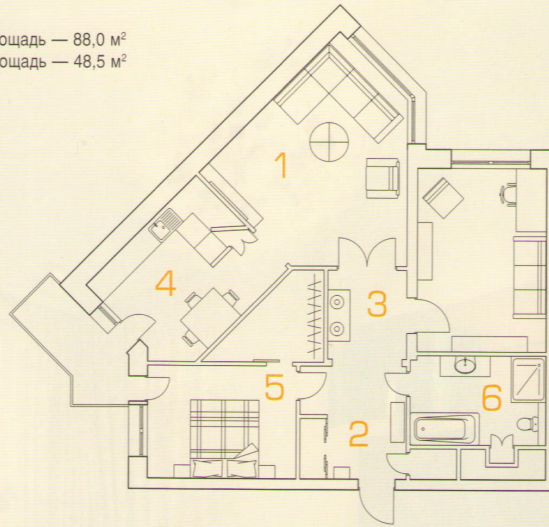
Текст: Милада Матвеева
Фото: Андрей Хроленок



Авторы проекта: дизайнеры
Марина Волкова, Светлана Галфаян
(студия «Интерьеры OFF-WHITE»)

«Интерьеры комнат объединяют
прежде всего цветовая гамма,
необычные высокие двери,
дизайнерские предметы мебели
и светильники»

Общая площадь — 88,0 м²
Жилая площадь — 48,5 м²



1. Гостиная. Площадь — 22,0 м². Диван, кресло — **Roche Bobois** (Франция). Торшер, люстра — **Flos** (Италия). Журнальный столик — **Flexform** (Италия). Обои — **Farrow&Ball** (Великобритания)

2. Прихожая. Площадь — 8,0 м². Зеркало — «стольное производство Д. Зеленина». Обои — **Marburg** (Германия). Пуф — **Maries Corner** (Бельгия)

3. Холл. Площадь — 5,0 м². Буфет — **Arte Brotto** (Италия). Обои — **Marburg** (Германия). Консоль — **Flexform** (Италия). Ковер из плитки и мозаики — бутик «**Рим.ру**»



4. Кухня. Площадь — 12,0 м². Люстры — **Flos**, модель *Sicatrice De Luxe* (Италия). Мебель — **Salvarani**; стол — **Ciacci Kreaty** (все — Италия). Фактурная штукатурка — **San Marco** (Италия)

5. Спальня. Площадь — 11,0 м². Люстра — **Flos**, модель *Zerrellin* (Италия). Кровать — **Flexform**, модель *Mood* (Италия). Обои — **Osborne&Little** (Великобритания). Пол — массивная дубовая доска

6. Ванная. Площадь — 8,5 м². Ванна — **Jacuzzi** (Италия). Мебель — **Antonio Lupi** (Италия). Дверь — **Ghizzi&Benatti** (Италия). Мозаика — **Sicis** (Италия). Керамогранит — **Rex** (Италия)



Чтобы скорректировать сложную негармоничную планировку квартиры, в ее центре решили построить гардеробную в форме трапеции. В результате комнаты приобрели более правильные очертания.

В декоре потолка в прихожей использован классический прием: люстра размещена в углублении с закарнизной подсветкой. Стены здесь и в холле оклеены обоями-компаньонами **Marburg** теплого серого цвета из фактурной, как бы плиссированной бумаги. Широкий проем между помещениями отделан в тон обоям.

Гостиная с кухней представляют собой отдельную зону. Они объединены проемом, но вместе с тем каждое из них сохраняет самостоятельность. Стены в гостиной оклеены серыми с широкими полосами обоями **Farrow&Ball**, мягкая мебель — угловой диван и кресло **Roche Bobois** — обиты темно-серой тканью. Рисунок на обивке кресла перекликается с узором на бежевых шторах. Украшает комнату настенное декоративное панно, изготовленное из шпона палисандра по эскизам дизайнеров. Журнальный столик, торшер

Входная зона обозначена ковром из плитки, обрамленным бордюром из мозаики (бутик «Рим.ру»). В остальных помещениях (кроме кухни и ванной) пол выложен массивной дубовой доской, покрытой белым лаком





черного цвета, люстра в виде грозди прозрачных стеклянных шаров воспринимаются как остросовременные акценты в сдержанной классической обстановке.

В кухне пол выложен натуральным сланцем с водозащитной обработкой (компания «Штайнверк»), стены покрыты фактурной штукатуркой очень светлого серого цвета. С ним контрастирует густой коричневый тон шкафов **Salvarani** и стола **Ciacci Kreaty**.

С кухней через общий балкон связана спальня, декорированная особенно роскошно. Кровать с обитым тканью изголовьем, тумбочки черного цвета **Flexform** с хромированными ручками, шелковые шторы двух оттенков — светло-коричневого и шоколадного — создают атмосферу элегантности и респектабельности. Стена за изголовьем кровати оклеена обоями

Osborne&Little с крупным рисунком в виде листьев темно-серого цвета. Большая люстра в виде канделябра, спрятанного в паутине словно в коконе, вносит в неоклассическую обстановку элемент экстравагантности.

Рядом со спальней расположен санузел. Одна стена здесь выделена мозаикой **Sicis**. Ванна обрамлена деревом, с ним гармонирует мебель **Antonio Lupi** и дверь, отделанная шпоном оливы. Сочетание различных фактур — камня, дерева, металла, стекла — придает интерьеру выразительность.

Благодаря общим приемам — прямым потолкам, отделанным молдингами, интересным по дизайну высоким парадным дверям из шпона оливы, дизайнерским светильникам и аксессуарам интерьер квартиры приобретает стилистическую целостность и завершенность. 🏠

Интересные акценты — люстры в форме различных сосудов, а также декор окна. В нем сочетаются римская штора (на створке) и традиционная, с подхватом (в драпировке балконной двери)

